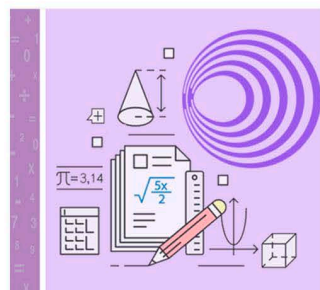


2.
Versión

Matemáticas Básicas

Libro Interactivo



Pongamos en práctica lo visto durante esta sección

Problemas que contienen ecuaciones cuadráticas

1. La suma de las edades de un padre y su hijo es 80 años y la cuarta parte de su producto excede a la edad del padre en 240 años. Cuáles son las edades respectivas?
2. Un desagüe vacía un tanque en 4 horas menos que un segundo desagüe. Si ambos desagües abiertos simultáneamente vacían el tanque en $2\frac{2}{3}$ horas, determinar el tiempo en que cada desagüe por separado vacía el tanque.
3. Busquense dos números pares consecutivos sabiendo que su producto es 728.
4. Dividir el número 10 en dos partes tales que su producto añadido a la suma de sus cuadrados sea igual a 76.
5. El perímetro de un rectángulo es 28 m y su área 48 m^2 . ¿Cuáles son sus dimensiones?
6. El lado de un cuadrado es 3 metros menor que el largo de un rectángulo y 4 metros mayor que su ancho. Encontrar las dimensiones si el área del cuadrado es el doble del área del rectángulo..
7. Un cuadrado tiene 33 m^2 más que otro y este un metro menos de lado que el primero. Hallar los lados de los cuadrados.