

SOLIDARIDAD CON JAPÓN

En el colegio se hizo una campaña de recogida de dinero para ayudar a los niños y niñas de Japón víctimas del terrible terremoto del mes de marzo. La cantidad recaudada fue la siguiente:



P16. La primera semana recaudaron 75 €, de los cuales 12 € correspondieron a educación infantil. Si los tres ciclos de educación primaria recaudaron el resto a partes iguales, ¿qué cantidad aportó cada ciclo?

- A. 21 €.
- B. 23 €.
- C. 25 €.
- D. 27 €.

Código: CDPM1_P16
Respuesta correcta: A
Porcentaxe de acerto: 49,69 %
Nivel de dificultad: 3
Puntuación: 551

P19. ¿Cuánto dinero se juntó en total en el colegio para ayudar a los niños y niñas de Japón?

- A. 124 €.
- B. 134 €.
- C. 144 €.
- D. 154 €.

Código: CDPM1_P19
Respuesta correcta: B
Porcentaxe de acerto: 63,82 %
Nivel de dificultad: 2
Puntuación: 450

P20. Quieren cambiar el valor de los siete billetes de la recaudación por tan solo cuatro billetes de nuestro sistema monetario. Escribe dos maneras distintas de obtener ese cambio.

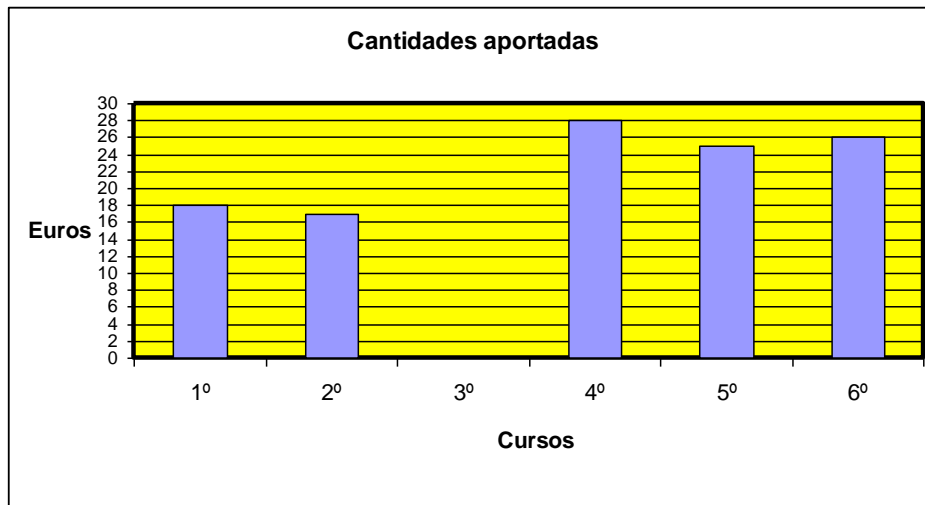
Código: CDPM1_P20
Porcentaxe de acerto: 17,66 %
Nivel de dificultad: 5
Puntuación: 716



Primera manera:

Segunda manera:

P22. El alumnado de educación primaria recaudó en total 122 € en la campaña de solidaridad con Japón. En el siguiente gráfico están representadas las cantidades que aportó cada curso de educación primaria, pero falta por representar el dinero recaudado por el alumnado de 3.º curso.



¿Qué cantidad aportó el 3.º curso?

- A. 12 €.
- B. 8 €.
- C. 10 €.
- D. 20 €.

Código: CDPM1_P22

Resposta correcta: B

Porcentaxe de acerto: 46,22 %

Nivel de dificultade: 4

Puntuación: 575