

ACTIVIDADES DE ESO

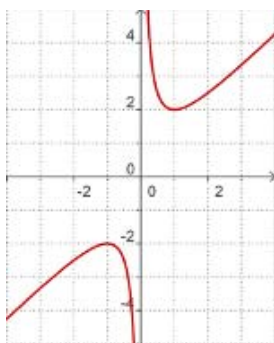
Nome e apelidos:	Curso: 4º
Quincena nº: 9	Materia: Matemáticas Enseñanzas Aplicadas
Data:	Profesor/a:

1. Calcula o dominio da función: $f(x)=x/(x-3)$

2. Calcula a taxa de variación media da función $f(x)=x^2 - 5x$ entre $x=1$ e $x=3$.

3. Unha empresa de aluguer de automóviles ofrece dúas modalidades de aluguer con dous tipos de tarifas: Tarifa A: 35 € por día sen límite de km
Tarifa B: 10 € por día e 0,20 € por km percorrido.
Un turista quere alugar un coche para unha semana, a partir de cantos km lle interesará unha ou outra modalidade?

4. Indica que características corresponden á gráfica:



- a. É unha función continua
- b. É unha función impar
- c. É unha función par
- d. Ten un mínimo en $x=1$
- e. O seu dominio é \mathbb{R}
- f. É crecente en $(-\infty, -1)$
- g. $f(-1)=-2$