

## ACTIVIDADES DE ESO

Nome e apelidos do alumno		Curso: 4º
Quincena: 9	Materia: <b>Matemáticas Ensinanzas Académicas</b>	
Data	Profesor da materia:	

1. Calcula o dominio da función  $f(x) = \frac{x}{x-3}$ .

2. Calcula a taxa de variación media da función  $f(x) = x^2 - 5x$  entre  $x=1$  e  $x=3$ .

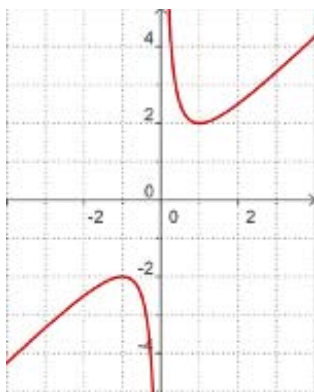
3. Unha empresa de aluguer de coches ofrece dúas modalidades de aluguer, con dous tipos de tarifas:

Tarifa A: 35€ por día sen límite de km

Tarifa B: 10€ por día e 0,20€ por km percorrido.

Un turista desexa alugar un coche por unha semana, a partir de cantos km lle interesará unha ou outra modalidade?

4. Indica que características corresponden á gráfica:



- É unha función continua
- É unha función impar
- É unha función par
- Ten un mínimo en  $x=1$
- O seu dominio é  $\mathbb{R}$
- É crecente en  $(-\infty, -1)$
- $f(-1)=-2$