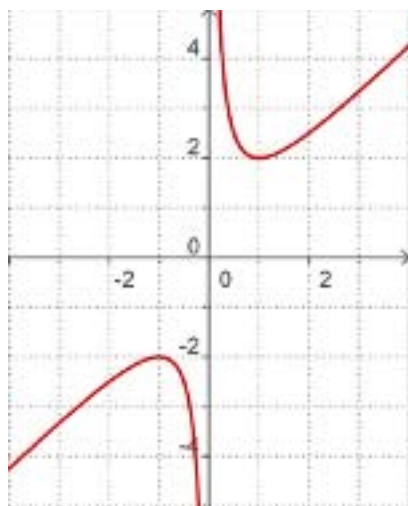


ACTIVIDADES DE ESO

Nombre y apellidos del alumno:	Curso: 4º
Quincena nº: 9	Asignatura: Matemáticas Enseñanzas Aplicadas
Fecha:	Profesor de la asignatura:

1. Calcula el dominio de la función: $f(x)=x/(x-3)$
2. Calcula la tasa de variación media de la función $y=x^2-5x$ entre los valores $x=1$ y $x=3$.
3. Una empresa de alquiler de automóviles ofrece dos modalidades de alquiler con dos tipos de tarifas:
TARIFA A: 35€ por día sin límite de km
TARIFA B: 10€ por día y 0,20€ por km recorrido
Un turista desea alquilar un coche por una semana, ¿a partir de cuántos km le interesa una u otra modalidad?
4. Indica qué características corresponden a la gráfica:



- a) Es una función continua
- b) Es una función impar
- c) Es una función par
- d) Tiene un mínimo en $x=1$
- e) Su Dominio es \mathbb{R}
- f) Es creciente en $(-\infty,-1)$
- g) $f(-1)=-2$