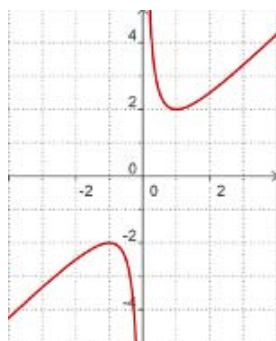


ACTIVITATS D'ESO

Nom i cognoms de l'alumne/a:	Curs: 4t
Quinzena núm.: 9	Matèria: Matemàtiques Ensenyaments Aplicats
Data:	Professor/a de la matèria:

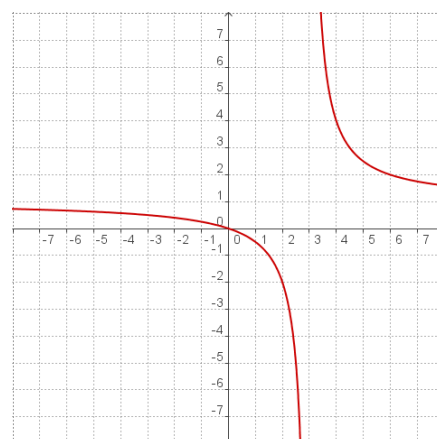
1. Indica quines característiques corresponen a la gràfica:



- És una funció contínua
- És una funció senar
- És una funció parell
- Té un mínim en $x=1$
- El seu domini és \mathbb{R}
- És creixent en $(-\infty, -1)$
- $f(-1)=-2$

2. Observa la gràfica de la figura, representa la funció:

$f(x) = \frac{x}{x-a}$. Quin és el valor d' a ? Raona la resposta i escriu el domini de la funció.



3. Calcula la taxa de variació mitjana de la funció $f(x)=x^2 - 5x$ entre $x=1$ i $x=3$.

4. Una empresa de lloguer de cotxes ofereix dues modalitats de lloguer amb dos tipus de tarifes: Tarifa A: 35€ per dia sense límit de km

Tarifa B: 10€ per dia i 0,20€ per km recorregut.

Un turista vol llogar un cotxe per una setmana, a partir de quants km li interessarà més una modalitat o l'altra?